

REVISTA DE INTERIORISMO, DECORACIÓN Y DISEÑO CONTEMPORÁNEOS

casaVIVA

NÚMERO 236 ESPAÑA 4 €

REFUGIO
plug & play

LOS MEJORES
DORMITORIOS



APARTAMENTO
EN LA CASTELLANA

DOSSIER:
PUERTAS
Y MANILLAS

**DOMÓTICA
RESIDENCIAL,
VIDA
INTELIGENTE**

UN **desafío**
A LO CONVENCIONAL

MC





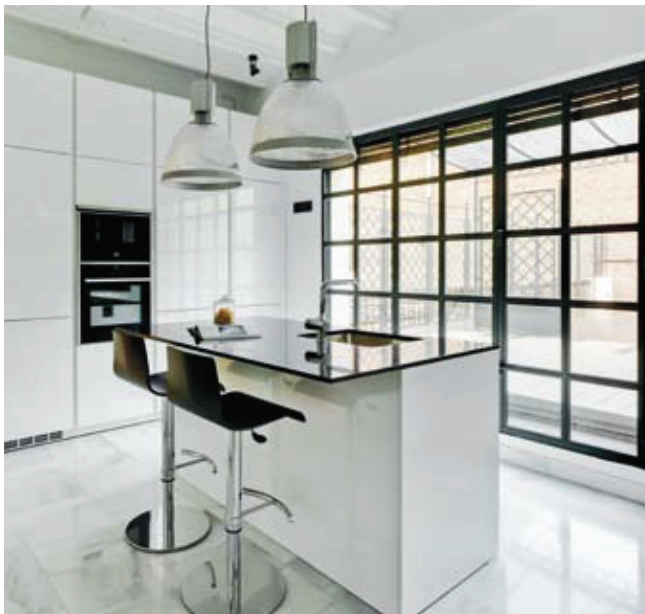
Cocina minimalista en un paisaje clásico

PROYECTO: DOCRYS COCINAS. FOTOGRAFÍAS: DAVID FRUTOS. MOBILIARIO DE COCINA: SANTOS.

Esta vivienda señorial, situada en el madrileño barrio de Salamanca, afronta una reforma integral con el objetivo de acondicionarla para su alquiler. La cocina se ubica en una estancia comunicada con una terraza exterior por lo que recibe abundante luz natural. Los autores de la reforma mejoran su potencial a través de una paleta cromática blanca, aplicada en paredes, techo, lámparas, puertas, marcos, suelo y mobiliario de cocina.

Para el mobiliario se opta por el modelo Line-L Blanco polar de Santos, un diseño contemporáneo que, con su perfil minimalista, de líneas rectas y frentes lisos, se fusiona perfectamente con elementos más clásicos. El color negro, reservado a encimeras, taburetes, carpintería de la cristalería y frentes de vidrio de los muebles altos, aporta una nota de contraste que confiere mayor dimensión y profundidad al conjunto. Además, las encimeras y los frentes de vidrio

negro generan un efecto espejo que multiplica la luminosidad de la cocina. El resultado es un ambiente diáfano, luminoso y acogedor, en el que se respira serenidad y equilibrio. La cocina se articula alrededor de una isla con zona de fregado y amplia encimera. Su papel protagonista como centro neurálgico de la estancia se refuerza a través de dos elegantes lámparas industriales de aluminio que cuelgan sobre ella.





La cocina se convierte en el centro neurálgico de la estancia

El resto del mobiliario se distribuye a partir de este elemento: en perpendicular a la isla se dispone, a un lado, un lineal de armarios columna que aglutina varios electrodomésticos y módulos de servicio de forma compacta y organizada y, al otro, una composición de muebles bajos y altos que acoge la zona de cocción. Esta organización favorece la entrada de luz natural, reduce los desplazamientos y facilita trabajar en equipo.

El frente liso sin tirador del modelo Line-L de Santos destaca por su aportación estética, pero también por su función práctica ya que, gracias al sistema de gola continua, permite abrir los módulos en cualquier punto. Incluye soluciones de ventilación que, al mejorar la circulación del aire en la zona de los electrodomésticos, contribuyen a su correcto funcionamiento y a la prolongación de su vida útil. Santos fabrica las partes del módulo portafregadero más susceptibles de entrar en contacto con el agua en tablero marino laminado, un material muy resistente.

La zona de fregado se ubica en la isla central bañada en luz natural. Su encimera prolongada puede funcionar como zona de trabajo o como barra para desayunos y comidas rápidas.

La zona de cocción se sitúa en perpendicular a la isla, sobre tres amplios módulos cajoneros estructurados en tres niveles de cajones. Este sistema proporciona una visión panorámica de los contenidos y, al complementarse con los accesorios de interior diseñados por Santos, facilita el acceso y la organización de menaje, loza, alimentos y utensilios.

Sobre los cajoneros se instalan tres armarios altos vitrina con frentes de vidrio negro, cuerpo blanco y dos puertas de apertura plegable que, al doblarse completamente hasta la parte más alta, facilitan el acceso.

En la pared de enfrente cuatro armarios columna aglutinan, en menos de tres metros, múltiples electrodomésticos y módulos de almacenaje. Este lineal de muebles reúne dos módulos más, que responden a la necesidad de habilitar un espacio de la cocina como zona de lavandería. El equipamiento de la cocina se completa con una composición adicional de dos armarios altos vitrina y dos muebles bajos, situados justo detrás de la isla.